

MGEN, une mutuelle innovante

UNE MUTUELLE LEADER EN PRÉVENTION SANTÉ

Forte de 70 ans d'existence, **MGEN** est la première mutuelle de la fonction publique. En 2016, elle a accueilli la Mutuelle Générale Environnement & Territoires (MGET), qui protégeait les agents du Ministère de l'Environnement, de l'Énergie et de la Mer, et ceux des territoires.

Issus de la MGET, La Fondation de la Route et l'IRPS ont rejoint le groupe MGEN, pour former un écosystème prévention complémentaire et cohérent :

♦ **L'ADSOEN Prévention Santé MGEN**, association qui propose aux professionnels de l'éducation des outils et méthodes d'information et de prévention-santé destinés à favoriser chez les élèves des comportements favorables à leur santé et à réduire les risques auxquels ils sont exposés ;

♦ **La Fondation d'entreprise MGEN** pour la Santé Publique, qui a pour but d'étudier et d'évaluer la santé à l'échelle des populations dans la perspective d'engager des actions de promotion et de prévention ;

♦ **l'IRPS** (Institut de Recherche en Prévention Santé), organisme agréé qui mène des actions de formation, d'accompagnement et de services dans tous les domaines de la santé au travail, du bien vieillir et des thèmes de santé publique ;

♦ **la Fondation de la Route**, fondation d'entreprise MGEN, qui mène des actions de prévention des risques routiers adaptées à trois publics spécifiques : jeunes, actifs et seniors.

MGEN protège plus de 4 millions de personnes et dispose d'un réseau de proximité de 102 sections départementales.



Remerciements

NOUS TENONS À REMERCIER POUR LEUR SOUTIEN À NOS ACTIONS

- ♦ La Délégation à la Sécurité et à la Circulation Routières (DSCR) ;
- ♦ Le Ministère de la Transition Écologique et Solidaire ;
- ♦ Le Ministère de l'Éducation Nationale
- ♦ La Direction Régionale et Interdépartementale de l'Équipement et de l'Aménagement (DRIEA) ;
- ♦ Les Directions Départementales des Territoires (DDT) ;
- ♦ Les Directions Interdépartementales des Routes (DIR) ;
- ♦ Les Mairies, les Préfectures ;
- ♦ Les Conseils Régionaux et Départementaux ;
- ♦ La Gendarmerie, la Police, les Sapeurs-Pompiers, la Croix-Rouge ;
- ♦ Les mutuelles et plus largement le monde de l'économie sociale ;
- ♦ Et tous les militants qui chaque jour en France contribuent à créer des routes à vivre.

Contre l'insécurité routière, pour des routes à vivre

fondationdelaroute.fr

Pour toute demande, adressez-vous à :

FONDATION DE LA ROUTE

3 square Max-Hymans 75748 Paris Cedex 15

Tél : 01 40 47 30 41 – Fax : 01 40 47 20 26

Courriels : route@mgen.fr / mgouyon2@mgen.fr / epaquaux@mgen.fr



Conception et réalisation : Direction de la Communication MGEN - Crédit photos : istock - Juin 2017.



À l'origine de la Fondation de la Route se trouvent des militants, des hommes et des femmes qui, par leur expérience, leur expertise sans faille, garantissent une connaissance de la sécurité routière. Faire de la route un endroit sûr est leur mission quotidienne. Ils ont créé la Fondation de la Route, fondation d'entreprise, pour servir au mieux cette cause d'intérêt général.

La Fondation de la Route

SENSIBILISER LES USAGERS POUR DES ROUTES PLUS SÛRES

La Fondation de la Route a souhaité engager le mouvement mutualiste dans la prévention des risques routiers, en articulant ses actions autour du triptyque : prévention / santé / sécurité routière.

Son objectif

Sensibiliser les usagers aux risques routiers et agir pour les réduire.

Comment ?

- ♦ En incitant les usagers à adopter des comportements plus responsables ;
- ♦ En améliorant la sécurité sur les routes ;
- ♦ En informant le public des actions visant à réduire les risques routiers.

La Fondation de la Route est équipée de 5 camions répartis en pôle régionaux : Grand Sud-Ouest, Grand Sud, Grand Ouest, Grand Est, et Centre Ile-de-France.

Ainsi, chaque année, plus d'une centaine d'opérations de prévention sont initiées dans toute la France.



POURQUOI UNE FONDATION D'ENTREPRISE ?

En intégrant une fondation d'entreprise pour prévenir les risques routiers, MGEN, mutuelle citoyenne, met son savoir-faire et sa légitimité, au service de l'intérêt général.

La sécurité routière

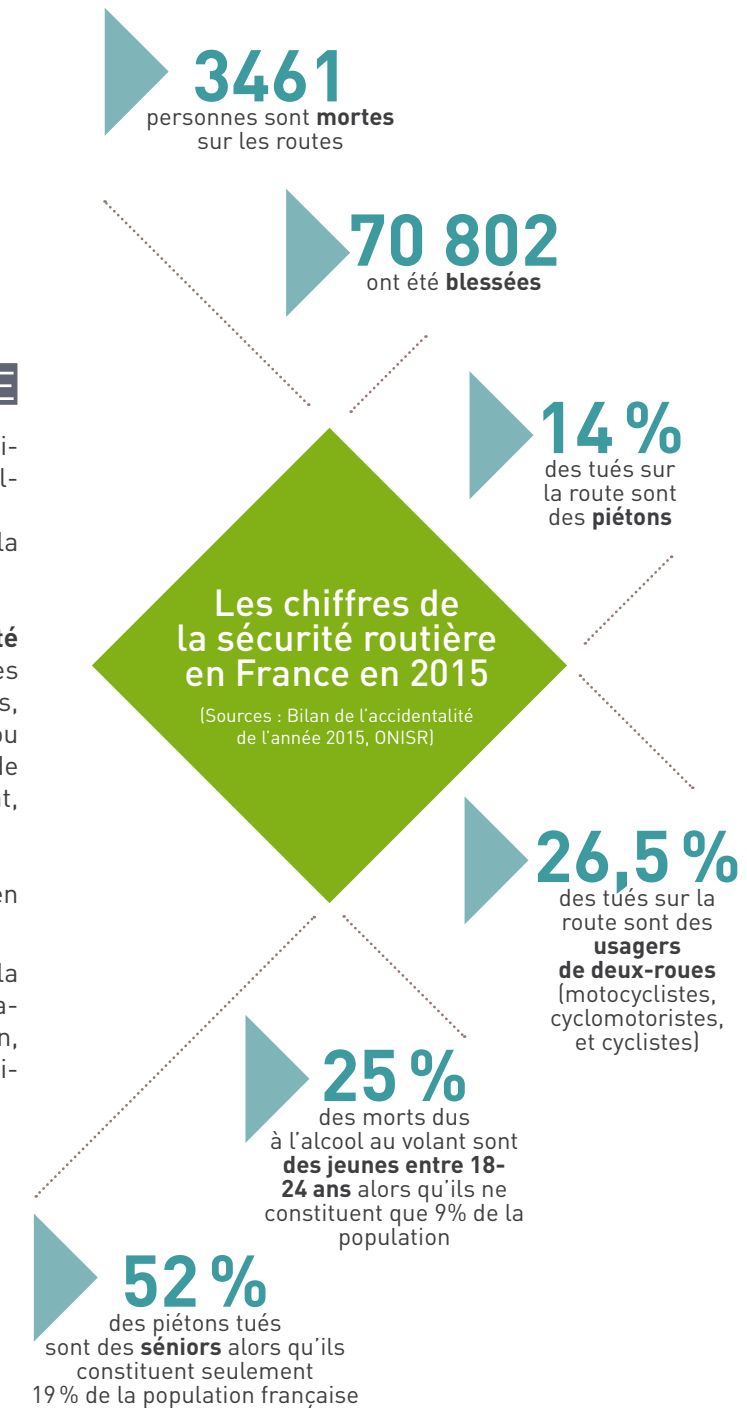
UNE QUESTION DE SANTÉ PUBLIQUE

En 2016, la mortalité routière a augmenté pour la troisième année consécutive, fait inédit depuis 1979. Par ailleurs, le nombre de blessés sur la route est très élevé. À cet effet, les efforts visant à améliorer la sécurité et la prévention doivent être maintenus, voire renforcés.

La sécurité routière demeure donc un **enjeu de santé publique majeur**. L'attention doit se porter sur tous les citoyens usagers de la route, qu'ils soient automobilistes, conducteurs de deux-roues motorisés, cyclistes ou piétons, afin de les responsabiliser davantage sur de nombreux comportements à risque : téléphone au volant, somnolence, vitesse, alcool, etc.

La prévention doit notamment être renforcée et ciblée en fonction des attentes et des populations.

La Fondation de la Route a construit son approche de la sécurité routière, loin des discours théoriques ou culpabilisants. Ses deux axes stratégiques sont : « prévention, santé et sécurité routière » et « prise en compte de la faillibilité des usagers ».



La Fondation de la Route en action

La Fondation intervient auprès de trois cibles prioritaires : les jeunes, les actifs et les seniors. Plus d'une centaine d'actions sont mises en œuvre chaque année sur tout le territoire national pour les sensibiliser aux risques routiers. Ces actions **concrètes, efficaces, pédagogiques et innovantes**, suscitent un véritable engouement.

VILLAGE PRÉVENTION DES RISQUES ROUTIERS

Les villages sont **adaptés en fonction du public** : jeunes, actifs, seniors, ou tout public. **Un parcours pédagogique est organisé** autour de pôles thématiques.

- ◇ Sommeil et vigilance au volant
- ◇ Alcool et autres substances psychoactives (drogues, médicaments...)
- ◇ Testochoc
- ◇ Voiture tonneaux
- ◇ Simulateur de conduite auto
- ◇ Simulateur de deux-roues
- ◇ Test des réflexes
- ◇ Révision du Code de la Route
- ◇ Ergovision
- ◇ Lunettes et parcours d'alcoolémie
- ◇ Lunettes et parcours drogue
- ◇ Lunettes et parcours somnolence

Pour chaque village, la Fondation de la Route peut inviter ses partenaires, comme **la Croix-Rouge, la Protection Civile, les Sapeurs-Pompiers, la Gendarmerie, ou la Police.**



JOURNÉES DE PRÉVENTION ET STAGES

Des journées de prévention et stages thématiques sont organisés en fonction des besoins et des attentes. Ces actions sur-mesure peuvent être constituées d'un ou plusieurs outils mais aussi d'ateliers ou de conférences :

- ◇ L'éco-conduite
- ◇ Sommeil et vigilance au volant
- ◇ Connaître et comprendre les addictions
- ◇ Risques liés aux substances psychoactives dans la conduite
- ◇ Seniors et rappel des points sensibles
- ◇ Parcours trajet domicile/lieu de travail pour les actifs
- ◇ Parcours spécialisé en milieu scolaire
- ◇ Stages en milieu professionnel
- ◇ Etc.

La Fondation et ses structures

UNE AFFAIRE DE MILITANTS ET DE SPÉCIALISTES

L'idée de la Fondation de la Route est apparue assez tôt au sein de la MGET, mutuelle fondatrice, sous l'impulsion de l'un de ses Présidents, Lucien Peretti. Tout en valorisant le travail et l'expérience des militants et adhérents de la MGET, il souhaitait construire « un projet citoyen ». Son idée aboutit en 1998 à la création d'une association qui deviendra en mars 2005 une fondation d'entreprise.

En 2016, la Fondation de la Route rejoint MGEN. Elle s'articule autour de trois instances :

- ◇ **Le conseil d'administration** est composé de 15 membres. Il délibère sur toutes les questions et projets qui lui sont soumis ;
- ◇ **Le comité scientifique et technique** est constitué de personnalités choisies pour leurs compétences dans le domaine de la santé, de la prévention et de la sécurité routière. Il oriente, définit et valide les actions et les thèmes de recherche de la Fondation ;
- ◇ **Les comités locaux**, répartis dans toute la France, sont animés par l'engagement bénévole, l'expertise et le savoir-faire de militants sensibles à la sécurité routière.



Des valeurs mutualistes

L'approche de la Fondation de la Route repose sur des valeurs fortes :

- ◇ L'HUMANISME
- ◇ LE MILITANTISME
- ◇ LA RESPONSABILITÉ
- ◇ LE PROFESSIONNALISME